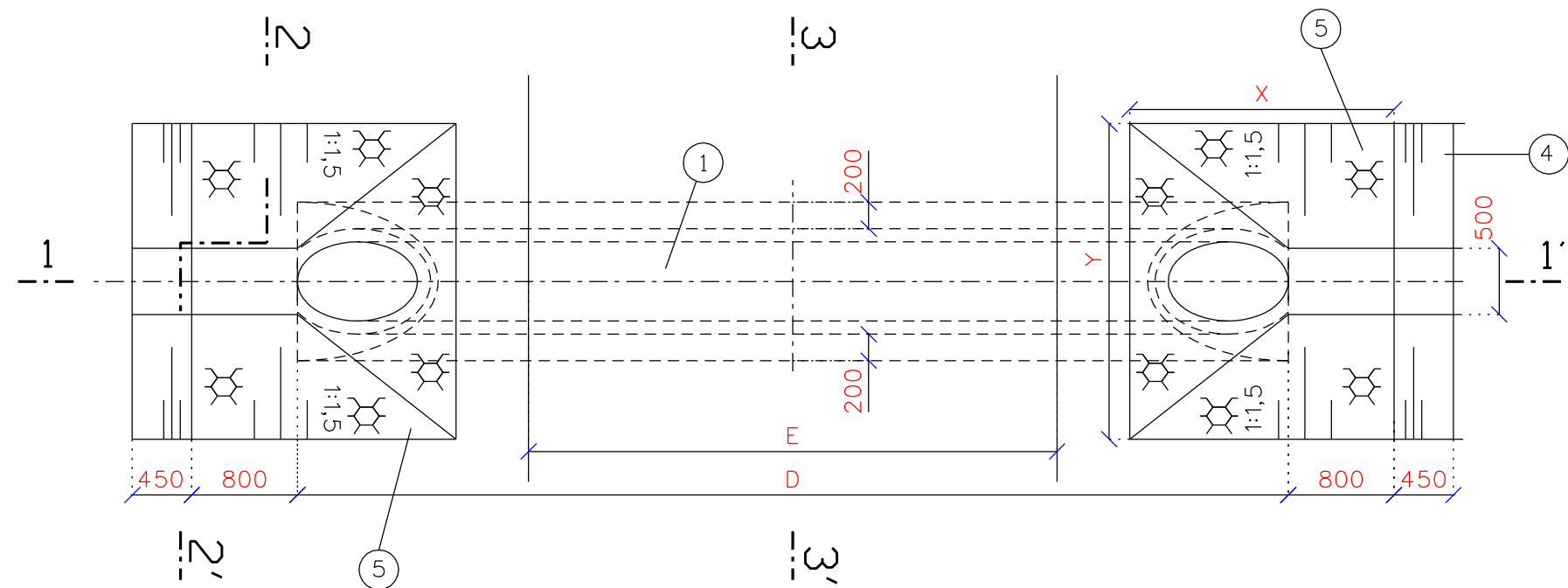


PŮDORYS

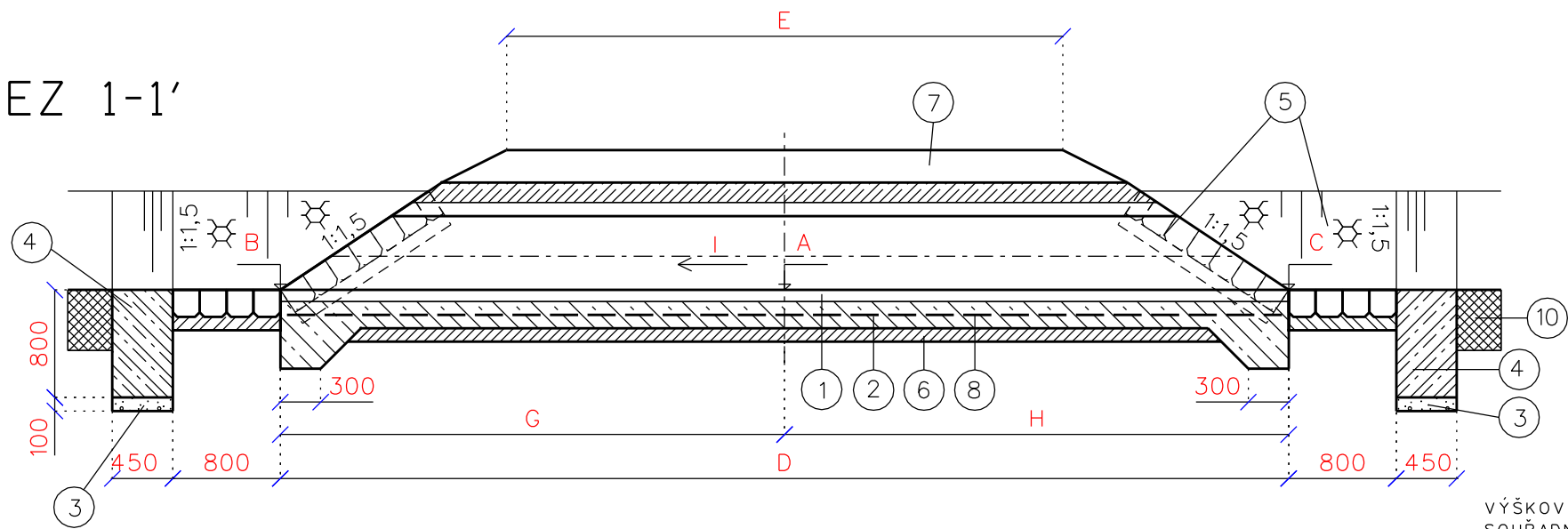


LEGENDA :

- 1 ŽELEZOBETONOVÁ TROUBA DN 600 mm
- 2 BET. LOŽE PRO POTRUBÍ- BETON C12/15 - TL. 200 mm
OBETONOVÁNÍ POTRUBÍ C12/15 tl.200 mm
- 3 ŠTĚRKOPÍSKOVÝ PODSYP - TL. 100 mm
- 4 BETONOVÉ PRAHY - BETON C30/37
- 5 DLAŽBA Z LOMOVÉHO KAMENE - TL. 200 mm
- 6 PODKLADNÍ BETON - BETON C12/15 TL. 100 mm
- 7 ZASYPÁNÍ ZEMINOU Z VÝKOPU + OHUMUS. A OSETÍ
- 8 KARI SÍŤ 8-100/100 mm, krytí výztuže 5 cm
- 9 BETONOVÝ PRAŽEC C12/15
- 10 OPEVNĚNÍ KORYTA PŘÍKOPU viz příloha D.1.2.b.3

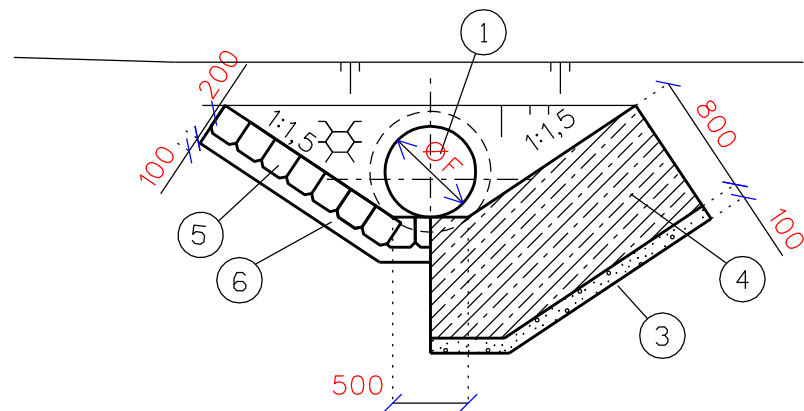
Popis	A	B	C	D	E	F	G	H	I	X	Y	Dl. prahu
propustek P9 km 0,312 50	264,85	264,82	264,87	10,0m	6,7m	DN600	5,0m	5,0m	0,5%	2,3m	3,8m	3,5m

ŘEZ 1-1'

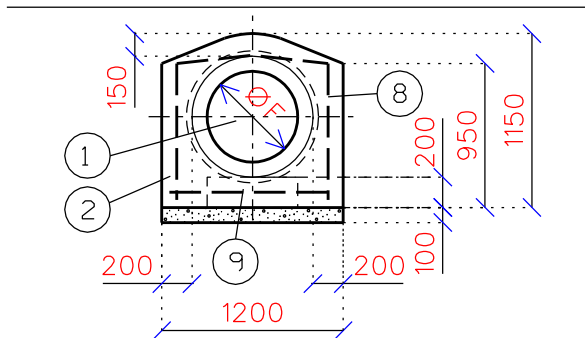


POZNÁMKA:
- délka prahu je měřena dle skutečného tvaru
- síť KARI 8-100/100 mm, krytí výztuže 50 mm
38,0 m² + 20% na překrytí
Hmotnost 45,6 m² x 7,90 kg/m² = 360,3 kg


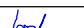



ŘEZ 2-2'



ŘEZ 3-3'



VÝŠKOVÝ SYSTÉM: BpV
SOUŘADNICOVÝ SYSTÉM: S-JTSK

Vypracoval	Zodpov. projektant	Hl. ing. projektu	Vedoucí střediska	 <div>AGPOL s.r.o. Jungmannova 153/12 779 00 Olomouc Česká republika</div>		
Ing. Ježík Pavel, Ph.D.	Ing. Ježík Pavel, Ph.D.	Ing. Ježík Pavel, Ph.D.	Ing. Vaculín O., Ph.D.			
						
Místo stavby	k.ú. Bělov, Žlutava		Kraj	Zlínský	Počet formátů	2A4
Investor	Státní pozemkový úřad ČR, KPÚ pro Zlínský kraj				Datum	06/2022
Akce - objekt	Vodohospodářská opatření v k.ú. Bělov SO 03 - Propustek P9 OP1				Stupeň	DSP+DPS
					Zakázkové číslo	2981/060
					Archivní číslo	2981/060
Příloha	Propustek P9				Měřítko	Číslo výkresu
					1:50	D.1.2.b.6